

Создание рекламных элементов и декораций.

Во всем мире ITW Irathane Futura имеет репутацию успешного разработчика и поставщика качественных систем покрытий, эластомеров и конструкционных полимеров на основе полиуретана.

Сочетание инженерно-технического опыта и высококачественных продуктов позволяет нам эффективно сотрудничать с компаниями, работающими в области производства декоративных элементов для:

- Фасадных работ
- Интерьеров
- Создания парков отдыха и развлечений
- Рекламы
- Создания декораций и др.



Стиротан

Данная система позволяет создавать объемные элементы внутреннего декора, рекламы, декораций для кино, театров, парков развлечения и отдыха.

Система покрытий представляет собой быстротвердеющий, не содержащий растворителей уретан, наносимый напылением. Данное покрытие создает «пластиковую корку» придающую изделию структурную прочность и защищающую от внешних воздействий.

Система покрытий Стиротан позволяет производить исключительно легкие и прочные элементы, не требующие дополнительного усиления и опорных конструкций.

Свойства и преимущества.

1. Позволяет изготавливать конструкции любых форм и размеров. Идеально повторяет даже самые мелкие формы.
2. Легко напыляемое твердое покрытие, может наноситься на различные поверхности (включая пенополистирол, пенополиуретан и дерево)
3. Быстрое отверждение покрытия, что позволяет увеличить производительность и уменьшить трудозатраты и время производства.
4. Покрытие ударопрочное и стойко к внешним воздействиям. Защищает изделие от влаги, ультрафиолета и воздействия агрессивных сред.
5. Нет необходимости дополнительно усиливать конструкцию.





irathane*futura*

Шаг 1:

(Вариант А) Вырезать объект из цельного куска пенопласта
(Вариант Б) использовать несущий каркас для напыления пены

Шаг 2:

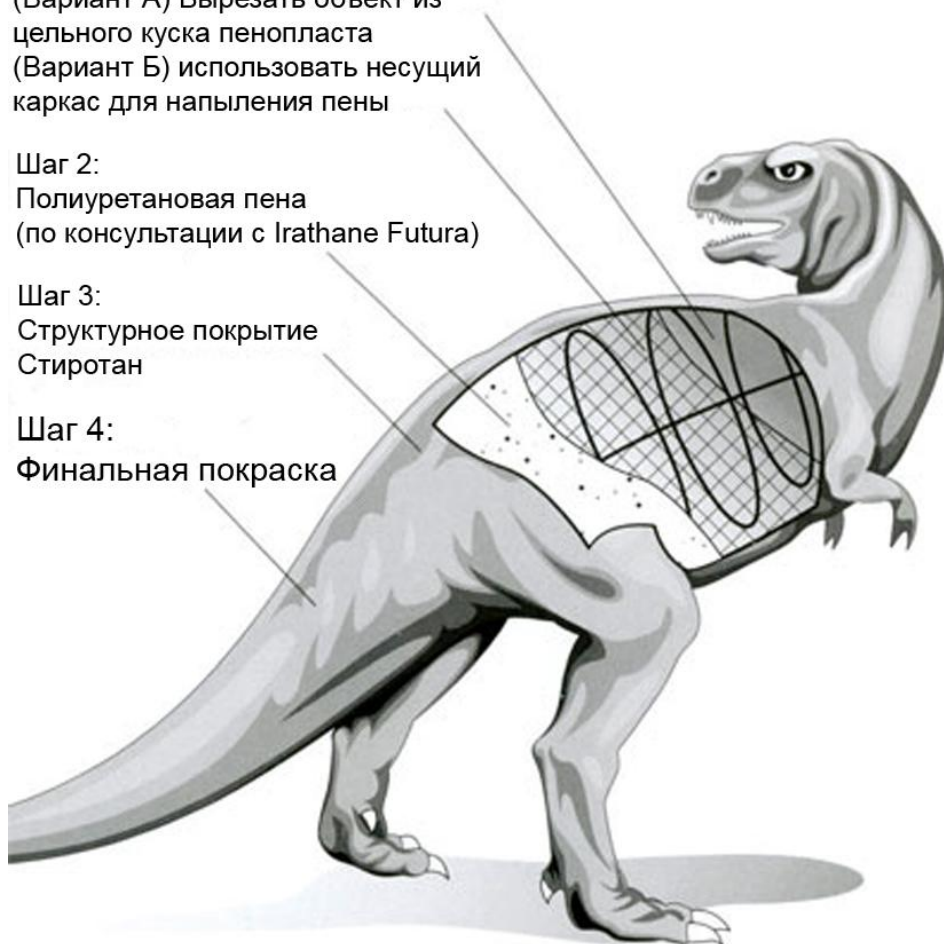
Полиуретановая пена
(по консультации с Irathane Futura)

Шаг 3:

Структурное покрытие
Стиротан

Шаг 4:

Финальная покраска



STYROTHANE 5321, 5321FR – быстровысыхающие, на 100% состоящие из твердых веществ, ароматические полиуретановые покрытия. Это специально разработанные для обеспечения высокого сопротивления ударным нагрузкам /повреждениям твердые покрытия для пенополистирола, пенопласта и полиуретана. Они наносятся распылением и смешиваются в соотношении один к одному. Наносится при помощи систем 2-компонентного напыления.

Технические данные

	5321	5321FR
Прочность на разрыв ISO 37	18,5 МПа	18,1МПа
Растяжимость ISO 37	30%	30 %
Твердость ISO 76191-1	71 D (по Шору)	68 D (по Шору)
Модуль упругости при изгибе ISO 178	415±35МПа	565±35МПа
Удельная плотность	1,04	1,07

Создание декоративных элементов в формах.

Во всем мире ITW Irathane Futura имеет репутацию успешного разработчика и поставщика качественных систем покрытий, эластомеров и конструкционных полимеров на основе полиуретана.

Сочетание инженерно-технического опыта и высококачественных продуктов позволяет нам эффективно сотрудничать с компаниями, работающими в области производства декоративных элементов для:

- Фасадных работ
- Интерьеров
- Создания парков отдыха и развлечений
- Рекламы
- Создания декораций и др.



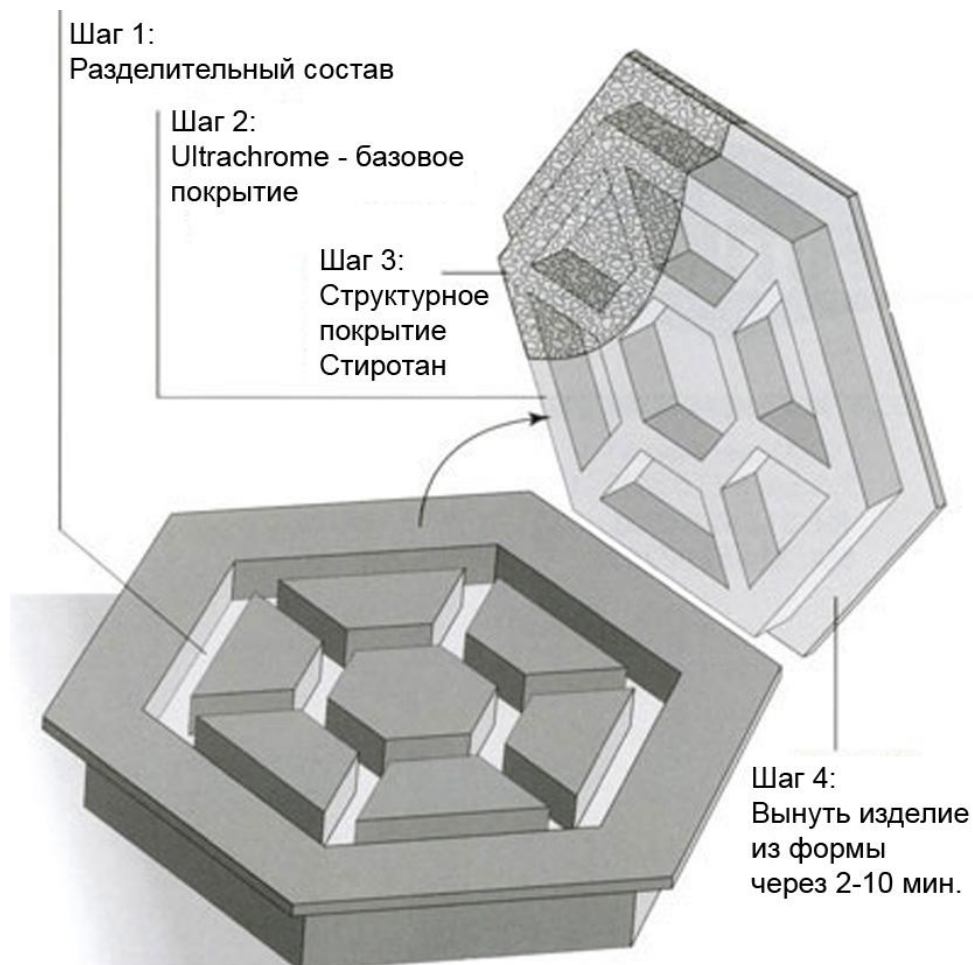
Система изготовления элементов в формах.

Система напыления структурных полимеров в формы для воссоздания деталей архитектуры и декора. Созданные элементы полностью повторяют исходные формы. Обладают исключительной легкостью и прочностью и отличаются превосходным качеством..

Свойства и преимущества.

1. Идеально повторяет даже самые мелкие детали.
2. Структурное напыление имеет высокую прочность, ударопрочное и стойко к внешним воздействиям. Противостоит воздействиям влаги, ультрафиолета и агрессивных сред.
3. Более экономично, чем традиционные материалы.
4. Быстрое отверждение покрытия, что позволяет увеличить производительность и уменьшить трудозатраты и время производства.
5. Нет необходимости дополнительно усиливать конструкцию.





Ultrachrome 1101

Однокомпонентное покрытие – разделительный агент. Специально разработано как базовое покрытие для напыления в форму. Специально разработано под финишное покрытие при помощи системы Futura-Flex 724. Наносится безвоздушным напылением.

Futura-Flex 724

Однокомпонентное, устойчивое к внешним воздействиям покрытие, прозрачное, создано как база для неорганических пигментов. Служит для финишной окраски изделий. Наносится вручную кистью.

Futura-Bond 405

Однокомпонентная, эластичная, с низким содержанием летучих органических веществ грунтовка, разработанная, главным образом, для архитектурной отделки или профессиональной повторной отделки изделий из полиуретана. Продукт легко наносится воздушным пульверизатором и обеспечивает превосходную адгезию и стойкость последующих слоев лако-красочного покрытия.

Система изготовления искусственных скал «Футура – Рок»

Представьте на мгновение водопад или просто живописную скалу. Вы проводите рукой по каменной поверхности и ощущаете шероховатую текстуру. Вы возможно и не понимаете того, что то, что Вы чувствуете на самом деле не является натуральным камнем. На самом же деле это самый на сегодняшний день лучший материал, позволяющий имитировать природные камни и скалы – ФУТУРА-РОК.

ФУТУРА-РОК обеспечивает такой уровень качества имитации, который до сих пор не был достигнут конкурирующими системами. Тогда как другие подобные системы требуют дополнительного вмешательства и ручной доработки для придания схожести с каменной поверхностью, ФУТУРА-РОК приобретает вид камня сама по себе, создавая неповторимые неровности и трещины, которые сравнимы только с работой самой матушки-природы.

Ключом к успеху системы ФУТУРА-РОК служит новейшая технология в изготовлении структурного полиуретана. Когда этот материал разбрызгивается на поверхность, он заливает каждую трещинку и повторяя даже крохотную песчинку.



Но лучше всего то, что структурный полиуретан удивительно легок и прочен. Там где подобные системы обычно трескаются, стираются или теряют свой цвет, ФУТУРА-РОК выдерживает потоки воды, перепады температур, заморозки и жару и ультрафиолетовые лучи.

ФУТУРА-РОК может использоваться в самых разных местах: от создания каменистых ландшафтов или плавательных бассейнов до скал для зоопарков или тематических парков, в магазинах, холлах бизнес-центров или частных домов – возможности использования ФУТУРА-РОК не имеют границ.



Свойства и преимущества.

ЛЕГКОСТЬ – Этот новейший структурный полиуретан, кроме всего прочего, является самым легким материалом, имитирующим камни, в индустрии. Обычно другие материалы весят в десятки раз тяжелее, чем подобная секция из ФУТУРА-РОК. Более легкий вес означает, что устанавливается он гораздо легче и требует менее дорогих несущих конструкций для внутренней и внешней отделки.

Свойства и преимущества.

ДЕТАЛИЗИРОВАННОСТЬ – Полиуретановый состав ФУТУРА, который наносится путем распыления, проникает в любые области не теряя свойств каменной поверхности, не создавая морщин и пузырьков. Это означает, что создаваемые каменные поверхности будут иметь более натуральный вид, чем изготовленные при помощи других подобных систем.

ПРОЧНОСТЬ – Имея схожие с пластиком характеристики ФУТУРА-РОК обладает большей прочностью, чем традиционные материалы используемые для имитации каменных поверхностей. Это означает большую устойчивость к экстремальным перепадам температуры и механическим повреждениям.

ВСЕПОГОДНОСТЬ – Благодаря своим превосходным характеристикам, прочной краске ФУТУРА-РОК сохраняет свой вид и противостоит algae росту годы. Система ФУТУРА-РОК не теряет своего вида и противостоит воздействию химикатов гораздо лучше, чем другие системы.

ОГНЕУПОРНОСТЬ – Более того, когда вы устанавливаете изделия из ФУТУРА-РОК в помещении, имейте в виду, что вы имеете полиуретановый материал, прошедший независимое тестирование и отвечающий самым высоким требованиям, предъявляемым к материалам для внутренней отделки в плане пожарной безопасности.

